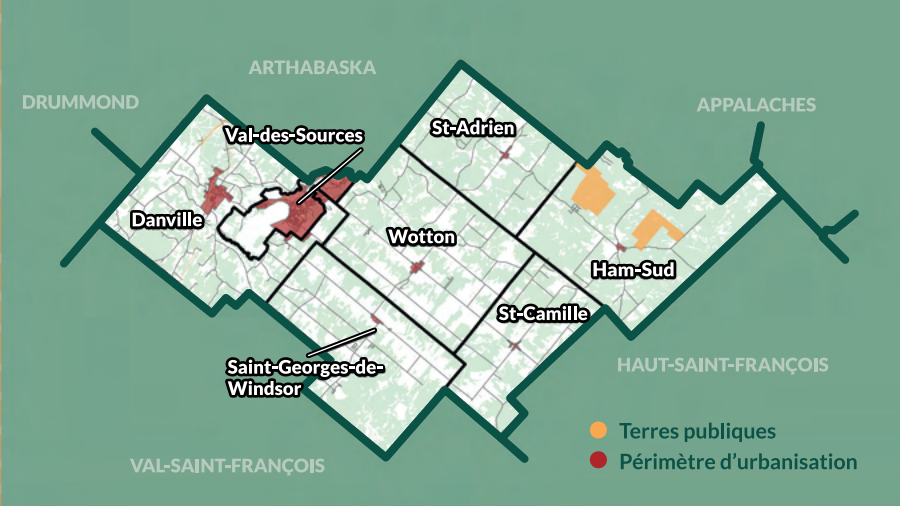


# Synthèse du règlement 291-2025 encadrant les activités forestières

sur le territoire de la MRC des Sources



Le présent règlement s'applique partout à l'exception :

- des périmètres d'urbanisation;
- des terres publiques;
- des propriétés foncières d'une superficie de 4 ha et moins;
- des secteurs dédiés à la conservation.

## LES 3 OPTIONS DE PRÉLÈVEMENTS RÉGULIERS

Calcul des % de surface terrière  
par période **de 10 ANS**

Concerne uniquement  
les tiges commerciales

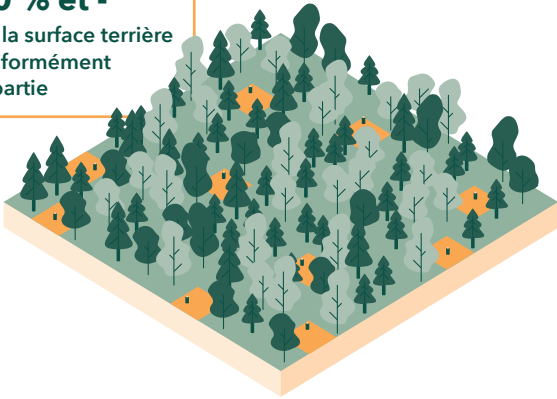


1

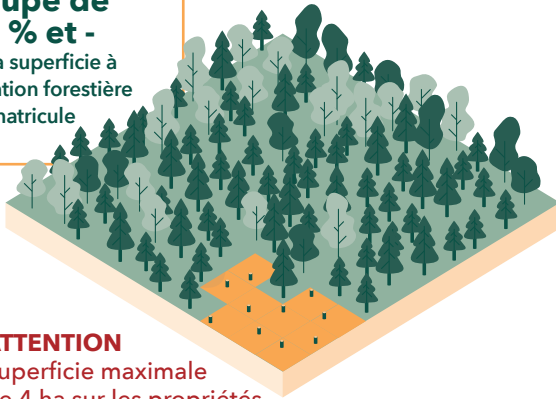


Travaux ne nécessitant pas de déclaration  
ni de certificat d'autorisation :

10 % et -  
de la surface terrière  
uniformément  
répartie



Coupe de  
10 % et -  
de la superficie à  
vocation forestière  
du matricule



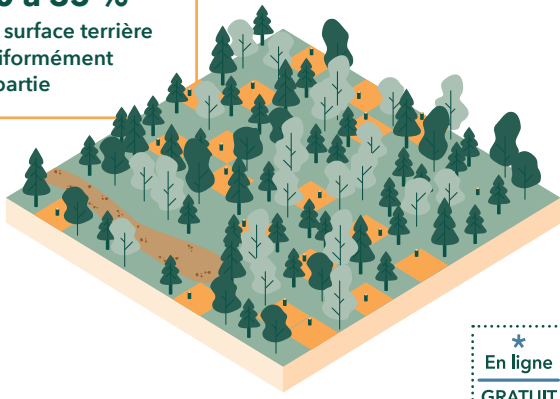
ATTENTION  
Superficie maximale  
de 4 ha sur les propriétés  
foncières de plus de 40 ha

2



Travaux nécessitant  
une **DÉCLARATION\*** :

10 à 35 %  
de surface terrière  
uniformément  
répartie



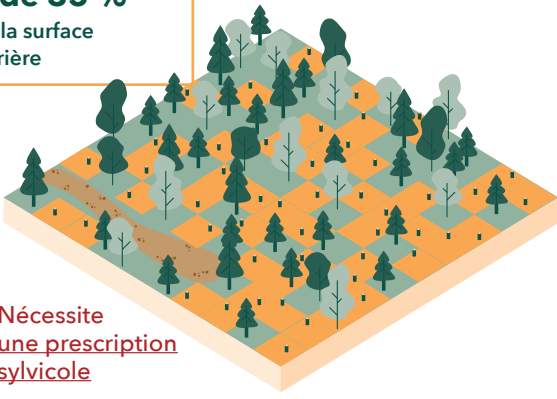
\*  
En ligne  
GRATUIT

3



Travaux nécessitant  
un **CERTIFICAT D'AUTORISATION** :

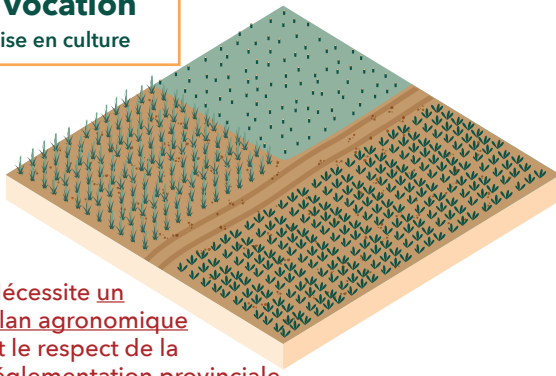
+ de 35 %  
de la surface  
terrière



Nécessite  
une prescription  
sylvicole

Changement  
de vocation

Remise en culture



Nécessite un  
plan agronomique  
et le respect de la  
réglementation provinciale

## LES 3 TYPES DE MILIEUX SENSIBLES

Pour connaître l'emplacement des milieux sensibles, veuillez  
vous référer aux annexes du projet de règlement 291-2025.

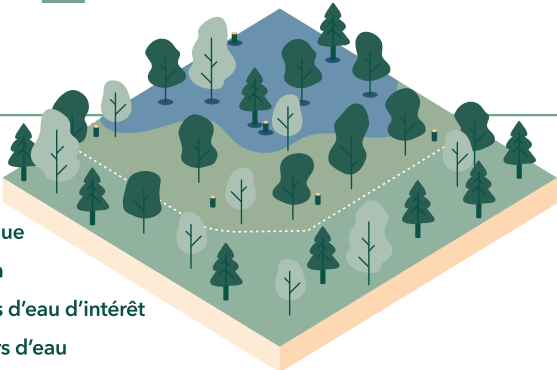
Voici les trois catégories de milieux sensibles :

### 1 BANDES DE PROTECTION

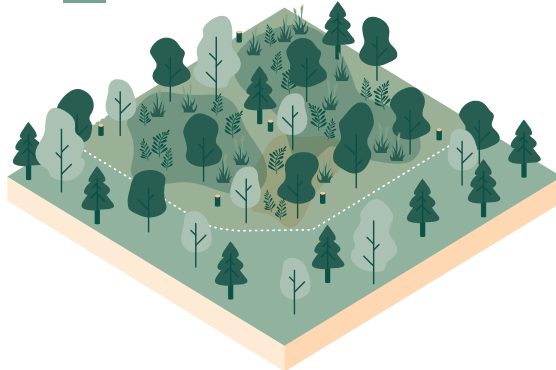


- 1 Voie publique
- 2 Boisé voisin
- 3a Lac et cours d'eau d'intérêt
- 3b Autres cours d'eau
- 4 Pente de 31 % et +

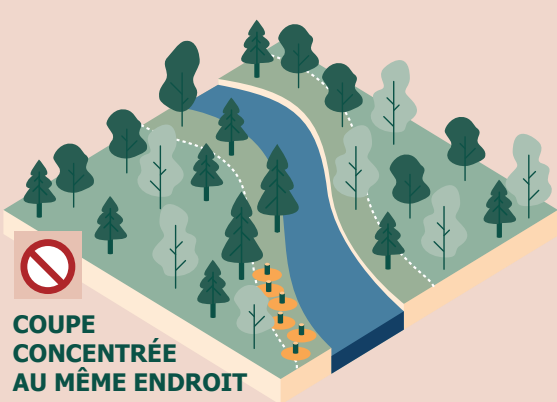
### 2 ZONES INONDABLES



### 3 MILIEUX HUMIDES



COUPE  
RÉPARTIE  
UNIFORMÉMENT



COUPE  
CONCENTRÉE  
AU MÊME ENDROIT

Consultez les sections suivantes  
pour connaître les dispositions  
de récolte permises dans les  
milieux sensibles. ►

# LES MILIEUX SENSIBLES – LES BANDES DE PROTECTION DÉTAILLÉES

